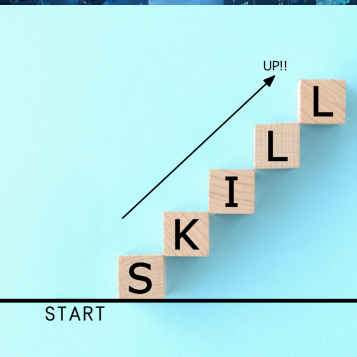
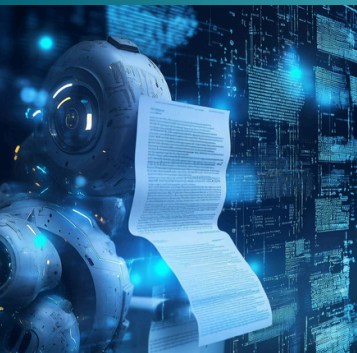


Einführung in Microsoft 365 Word und Excel



evangelische
erwachsenenbildung
im kirchenkreis hamm



Software-Seminare im 2. Halbjahr 2026

Softwarekurs Microsoft 365 – Erweitere Deine Skills in Word und Excel

Seminar am 20.-21.08.2026 von 08:30-14:00 Uhr im Haus Caldenhof



Einführung in Microsoft Word und Microsoft Excel (365) - für Anfänger*innen und Einsteiger*innen

In diesem Kurs erwerben Sie grundlegende, praxisorientierte Kompetenzen im Umgang mit den Office-Programmen Word und Excel, die Sie unmittelbar im beruflichen Alltag anwenden können. Ziel ist es, Sie in die Lage zu versetzen, typische Aufgaben der Bürokommunikation und Datenverarbeitung selbstständig, effizient und fehlerarm zu erledigen.

Nach Abschluss des Kurses können Sie:

- Texte in Word strukturiert erstellen, formatieren und für unterschiedliche berufliche Zwecke (z. B. Briefe, Berichte oder einfache Serienbriefe) professionell aufbereiten,
- Dokumente übersichtlich gestalten und grundlegende Layout- sowie Formatierungswerkzeuge sicher einsetzen,
- in Excel einfache Tabellen erstellen, Daten systematisch erfassen und übersichtlich darstellen,
- Daten sortieren und filtern,
- beide Programme gezielt zur Unterstützung typischer Arbeitsprozesse nutzen.

Ein besonderer Schwerpunkt liegt auf der praktischen Anwendung: Sie arbeiten an konkreten Beispielen und haben die Möglichkeit, eigene Fragestellungen aus Ihrem beruflichen oder privaten Kontext einzubringen. So erweitern Sie Ihre Kompetenzen gezielt und bedarfsorientiert.

Weitere Infos

Der Referent Reiner Schmidt
*hat langjährige Erfahrung in der
Ausbildung und im Training von
Mitarbeitenden in Verwaltung und
Unternehmen.*

**Ein PC steht für alle
Teilnehmenden im Rahmen der
Fortbildung zur Verfügung.**

*Eigene Laptops können
mitgebracht werden., wenn
Microsoft 365 mit den Programmen
Word und Excel vorinstalliert ist.
Voraussetzung für die Teilnahme
sind Kenntnisse im Umgang mit
Windows.*

START



Weitere Informationen:

Ein Laptop steht für jede*n Teilnehmende*n im Rahmen der Fortbildung zur Verfügung. Eigene Laptops können mitgebracht werden, sofern auf ihnen die für die Fortbildung nötigen Programme installiert sind (MS 365 inkl. Word und Excel).

Die Fortbildung findet im "Haus Caldenhof" in Hamm statt und wird ohne Verpflegung und Übernachtung angeboten - einfache Getränke sind im Teilnahmebeitrag enthalten.

Für weitere Fragen stehen wir Ihnen unter folgenden Kontaktmöglichkeiten zur Verfügung:
Email: erwachsenenbildung@kirchenkreis-hamm.de
Telefonisch: 0176 142 110 90 (Katrin Burja, HPM).

Grundlagen-Kenntnisse im Umgang mit Windows werden für diesen Kurs vorausgesetzt.

Alles auf einen Blick

WANN:

20.-21.08.2026,
jeweils von
09:00 Uhr bis 14:00 Uhr

VERANSTALTUNGSORT:

Tagungsstätte Haus Caldenhof
Caldenhof 28, 59063 Hamm

REFERENT:

Reiner Schmidt

GEBÜHR: 120,00 €

DETAILS & ANMELDUNG:



SCANNEN
oder **HIER KLICKEN:**

Arbeiten mit Microsoft 365 – Einführung in MS Excel

Seminar am 13.11.2026 von 09:00-14:00 Uhr im Haus Caldenhof

In diesem Kurs lernen Sie die wichtigsten Grundfunktionen des Programms Microsoft Excel (MS 365) kennen, wie sie im Berufsalltag benötigt werden. Sie können anschließend einfache Routinearbeiten beim Einsatz der Software selbständig durchführen. Der Kurs gibt Ihnen zudem die Möglichkeit, eigene Fragen und Anliegen einzubringen und Ihre Kompetenzen in der Arbeit mit Microsoft Excel gezielt zu erweitern.

Nach dem Seminar

- haben Sie grundlegende Kenntnisse in der Bedienung von Microsoft Excel erworben
- haben Sie gelernt, Tabellen strukturiert zu erstellen und zu bearbeiten
- haben sie ein Verständnis für effiziente Arbeitsweisen in Excel entwickelt, um Ihre täglichen Aufgaben schneller und fehlerfrei zu erledigen.

Grundkenntnisse im Umgang mit Windows werden für diesen Kurs vorausgesetzt. Ein Laptop steht für jede*n Teilnehmende*n zur Verfügung.

Für weitere Fragen stehen wir Ihnen gerne zur Verfügung, unter: erwachsenenbildung@kirchenkreis-hamm.de

Alles auf einen Blick

WANN:

13.11.2026,
09:00 Uhr bis 14:00 Uhr

VERANSTALTUNGSORT:

Tagungsstätte Haus Caldenhof
Caldenhof 28, 59063 Hamm

REFERENT:

Reiner Schmidt

GEBÜHR: 70,00 €

DETAILS & ANMELDUNG:



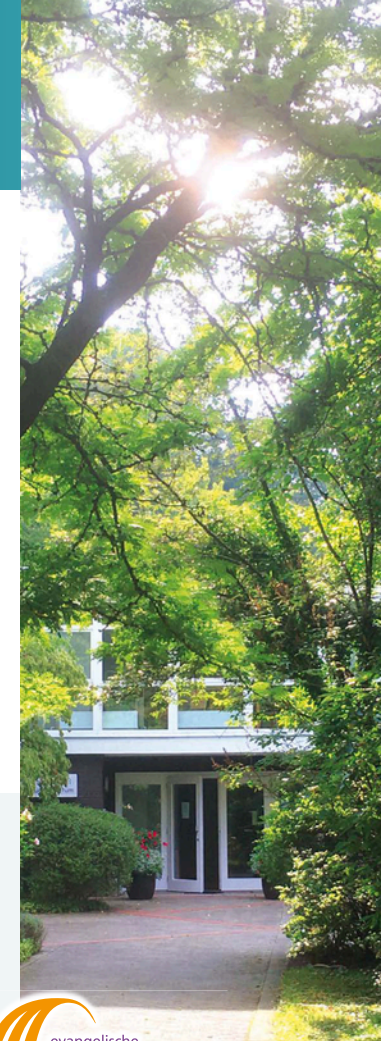
SCANNEN
oder
HIER KLICKEN

Alle Angebote auf www.ev-bildung-hamm.de

Lasst Euch inspirieren

Wir sind für Dich da

Kontakt zu uns



Wir haben alle aktuellen Angebote für Dich als Online-Programme zusammengetragen.

In den verschiedenen Themenschwerpunkten findest Du vielfältige Seminarveranstaltungen, ebenso wie Workshops, Exkursionen, Studienfahrten und Angebote zur beruflichen und ehrenamtlichen Weiterbildung.

Lasse Dich inspirieren und wenn Dir etwas fehlt, dann freuen wir uns sehr, wenn Du uns dazu ansprichst, damit wir ein weiteres spannendes Angebot entwickeln können.

Pädagogik & Entwicklung

CHANGE THE ONLY CONSTANT

evangelische Erwachsenenbildung im Kirchenkreis Hamm eEFB

Fortbildungen · Kurse · Seminare · 2. Halbjahr 2026

Seelsorge Spiritualität Ehrenamt

evangelische Erwachsenenbildung im Kirchenkreis Hamm eEFB

Fortbildungen · Kurse · Seminare · 2. Halbjahr 2026

Digitales Leben

DIGITAL TRANSFORMATION

0% [Progress Bar] 100%

evangelische Erwachsenenbildung im Kirchenkreis Hamm eEFB

Fortbildungen · Kurse · Seminare · 2. Halbjahr 2026



SCANNEN
oder **HIER KLIKEN:**

Erwachsenenbildung im Ev. Kirchenkreis Hamm

Tagungsstätte Haus Caldenhof Caldenhof 28 • 59063 Hamm
Web: www.ev-bildung-hamm.de

Katrin Burja (HPM)

Mail: katrin.burja@kirchenkreis-hamm.de

Allgemeine Anfragen:

Mail: erwachsenenbildung@kirchenkreis-hamm.de
Tel.: 02381 - 43 64 340

Raubuchungsanfragen:

raubuchung-caldenhof@kirchenkreis-hamm.de

Öffnungszeiten des Sekretariats:

Dienstag - Donnerstag: 12:00 - 14:00 Uhr (Darüber hinaus kannst Du jederzeit Termine mit uns per Mail vereinbaren.)

Die Ev. Erwachsenenbildung im Kirchenkreis Hamm ist Teil des Ev. Erwachsenenbildungswerkes Westfalen und Lippe, einer anerkannten Einrichtung der Weiterbildung nach dem Weiterbildungsgesetz NRW. Diese gehört zum Trägerverein Ev. Erwachsenen- und Familienbildung Westfalen und Lippe e.V.





evangelische
erwachsenenbildung
im kirchenkreis hamm

eEFB Ev. Erwachsenen- und
Familienbildung
Westfalen und Lippe e. V.